



**JACQUES DELORS INSTITUTE**  
| BERLIN |  
Centre for European Affairs at the Hertie School of Governance

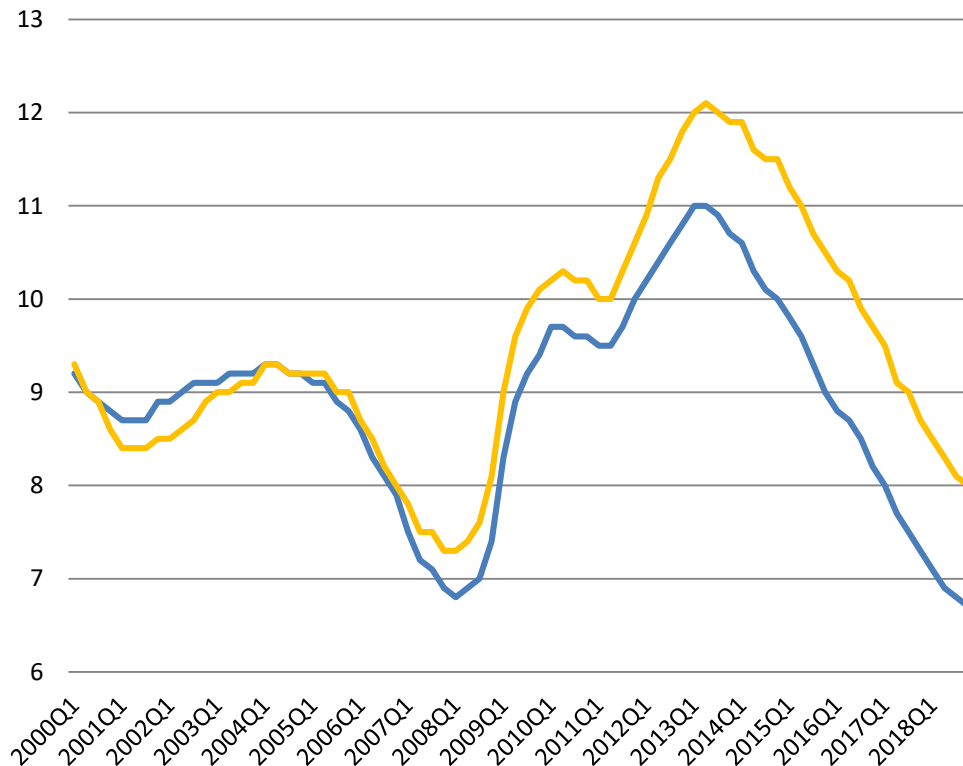
| Bertelsmann**Stiftung**



# Kommt die wirtschaftliche Erholung bei den Europäern an?

## Arbeitslosigkeit (in %)

— Europäische Union — Eurozone

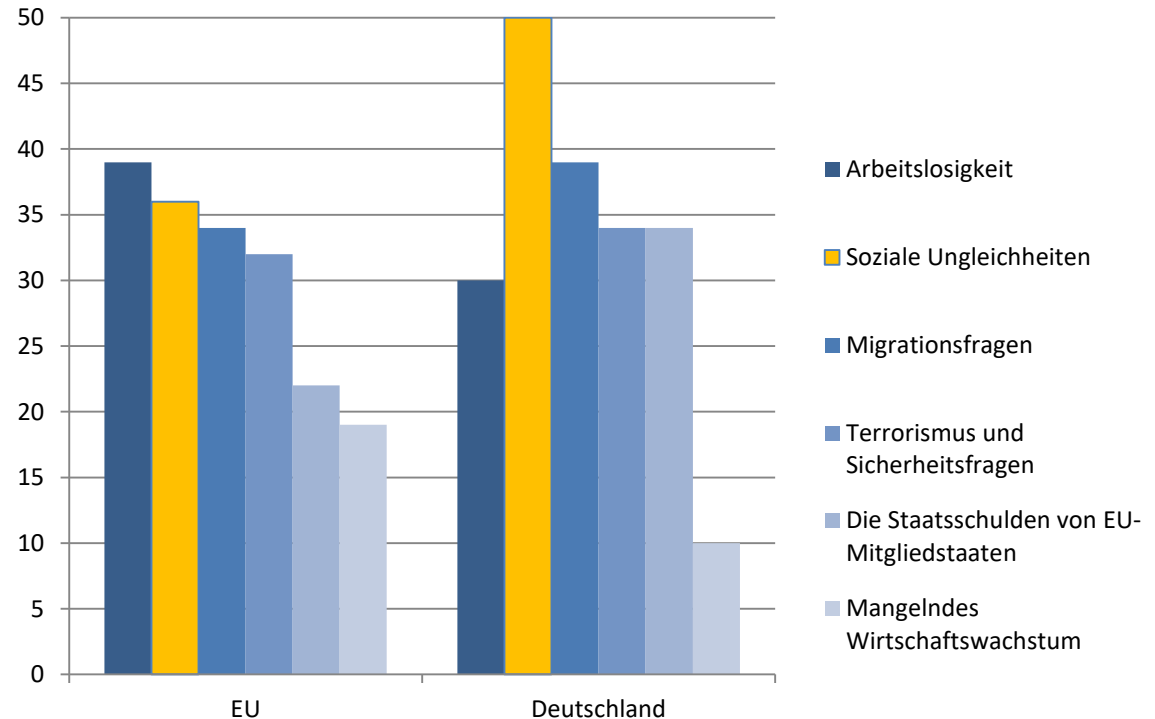


- Wachstum während der letzten 3 Jahre bei 2%
- Arbeitslosigkeit fällt seit 2013 stetig
- Von Armut Betroffene 2017 erstmals unter Niveau von 2008

# Meinungsbild: Soziale Fragen auf der Prioritätenliste der Europäer ganz oben

Welchen  
Stellenwert haben  
soziale  
Ungleichgewichte?

Welche der folgenden sind Ihrer Meinung nach die größten  
Herausforderungen für die EU? (Max. 3 Nennungen)



Quelle: Spezial Eurobarometer 467: Future of Europe, September – Oktober 2017.

[Link zur Studie](#)

# Soziale Ungleichgewichte im Fokus

## Ungleichgewichte in der EU

- Die Krise hat soziale Unterschiede weiter verstärkt
- Teilhabechancen variieren stark
- Viele Europäer sind unzureichend abgesichert

## Unser Ansatz



[Link zur Studie](#)

- Sechs soziale Herausforderungen
- Europaweit relevant
- Nah am Alltag der Menschen
- Konkrete Fallbeispiele



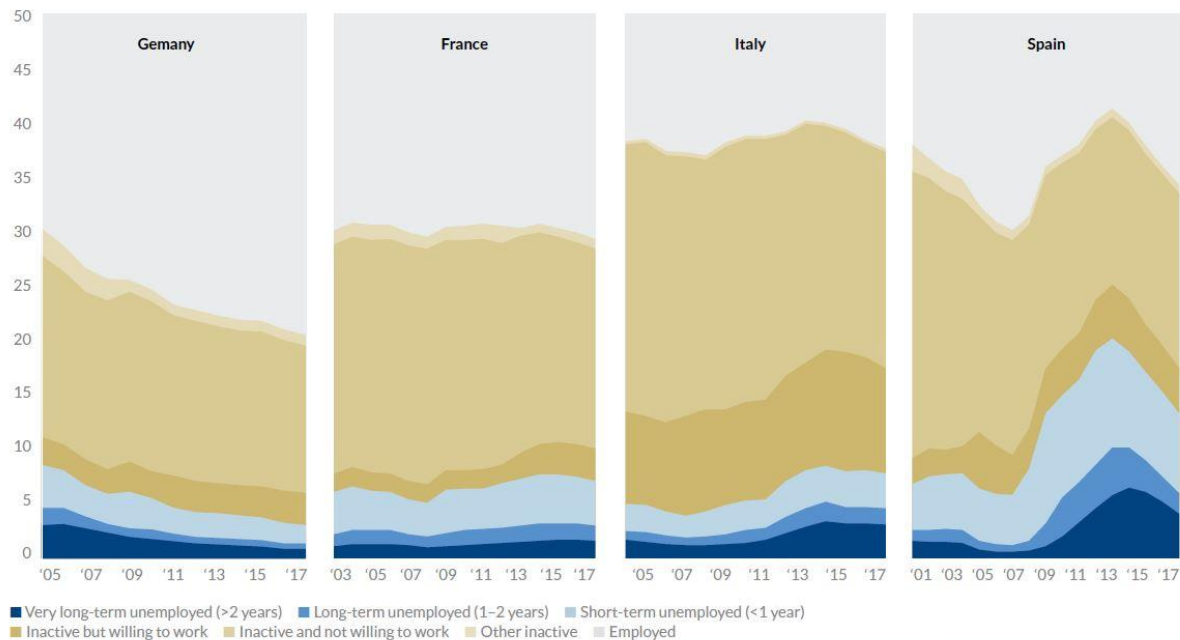
**JACQUES DELORS INSTITUTE**  
BERLIN  
Centre for European Affairs at the Hertie School of Governance

| BertelsmannStiftung

# Arbeitsmarkt: keine einheitliche Erholung in Europa

## Joblessness: Composition and change in Germany, France, Italy and Spain

Share of working-age population by labour market status, in percent



Note: Working-age population refers to the age group 20 to 64 years.  
Source: Eurostat, EU-SILC survey.

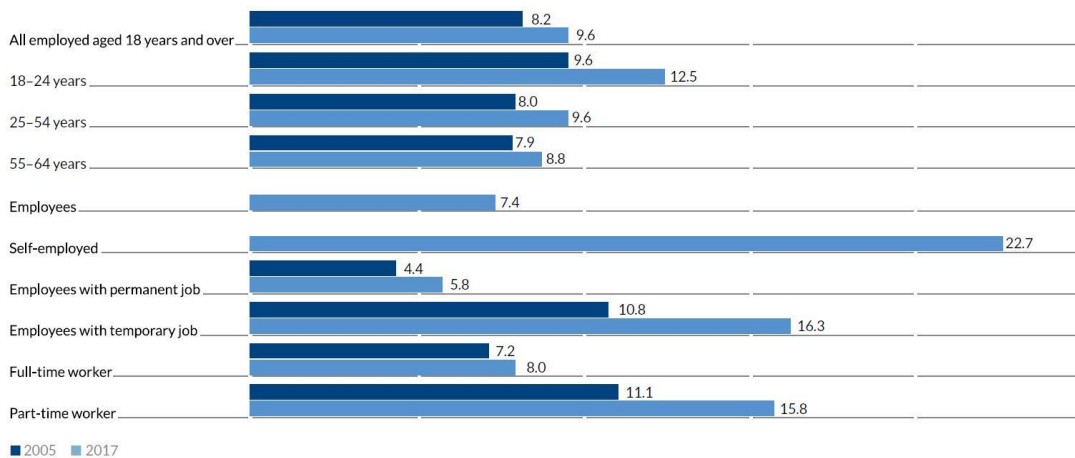
[Link zur Studie](#)

- Arbeitslosigkeit zeigt nur Ausschnitt der Erwerbslosigkeit
- Besondere Aufmerksamkeit auf arbeitsbereite Inaktive & Langzeitarbeitslose
- Diversität der Arbeitsmarktbarrieren: Arbeitserfahrung, Bildung, Anreize, Angebot

# Arbeit schützt nicht immer vor Armut

## In-work poverty: Highest risk in atypical employment and for young workers

EU-wide risk of in-work poverty for selected age groups and forms of employment, in percent



Note: Data for self-employed refers to "employed persons except employees" of whom 94 percent are self-employed. Others are so-called contributing family workers. No data available for employees and self-employed before 2009. Source: EU-SILC survey.

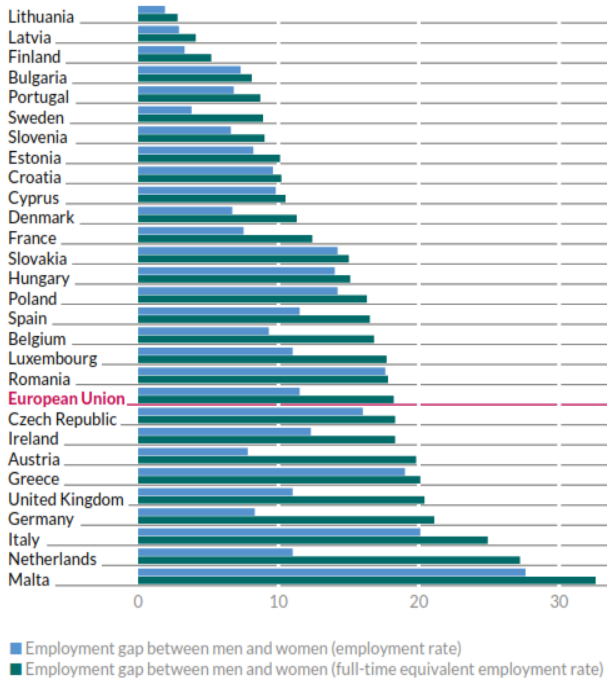
[Link zur Studie](#)

- Erwerbsarmut seit 2005 gestiegen
- Höheres Risiko in atypischer Beschäftigung
- Betrifft auch Länder, die gut durch die Krise gekommen sind

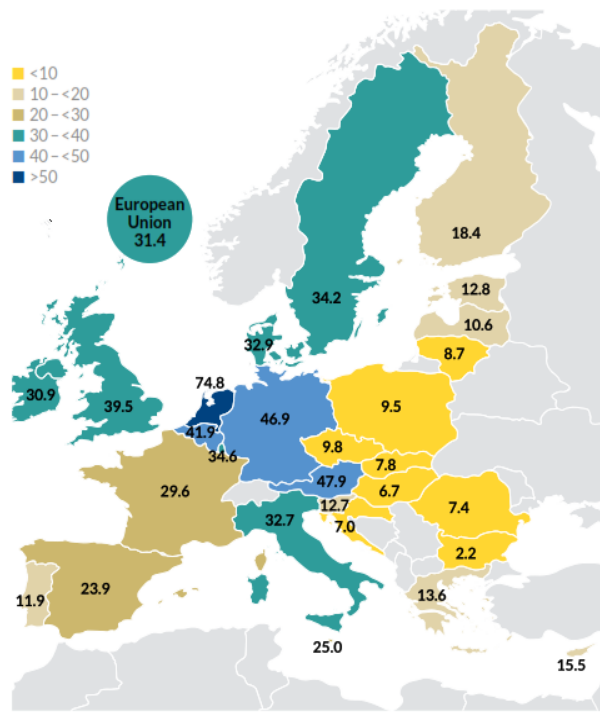
# Ungleichheiten zwischen Frauen und Männern bestehen in der EU fort

## Employment gaps: Women's employment rate is still lower than men's

Gaps between male and female employment rates and full-time equivalent employment rates in 2016, in percentage points



Share of women working part-time in 2016, in percent



- Erwerbstätigkeitslücke zwischen Frauen und Männern weiterhin groß
- Die Teilzeitquote von Frauen ist viermal so hoch
- In Vollzeit-äquivalenten ist der Unterschied umso signifikanter

Note: Age group 20 to 64 years, author's own calculations (employment gap).

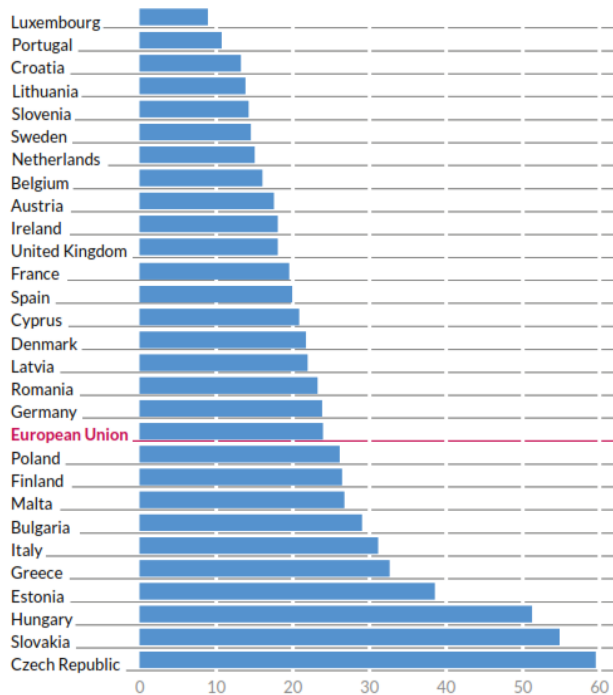
Sources: European Commission, 2017, Women in the Labour Market, European Semester Thematic Factsheet (gender employment gap); Eurostat, LFS (part-time work).



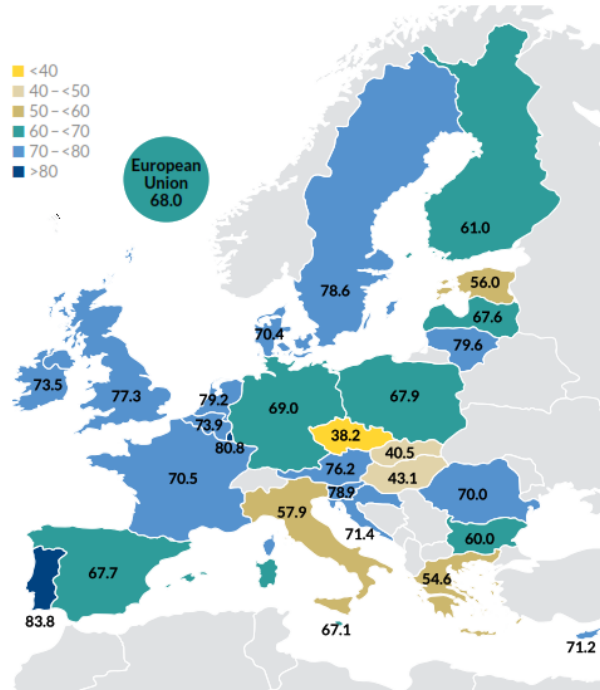
# Besonders betroffen: Mütter von jungen Kindern

## Parenthood and employment: Different impacts on the labour market participation of men and women

Employment gap between men and women with one young child under the age of six in 2017, in percentage points



Employment rate of women with one child under the age of six in 2017, in percent



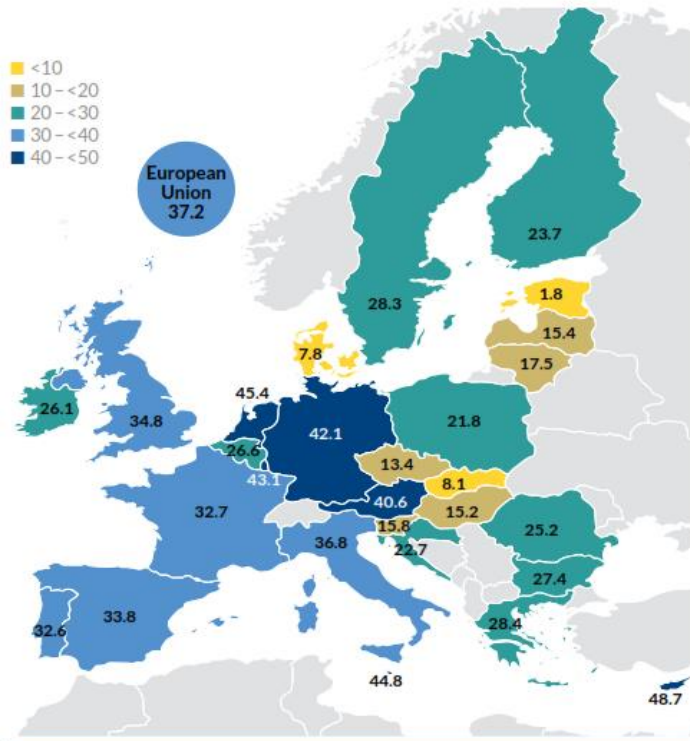
Note: Age group 20 to 49 years.  
Sources: Eurostat, EU-LFS, author's own calculations.

- Besonders stark ist die Lücke bei Eltern mit jungen Kindern
- Relevante Faktoren: Kinderbetreuung, flexible Arbeitszeitmodelle ...

# Ungleichheiten akkumulieren sich

## Pensions: In most EU countries women receive much less than men

Pension gap between men and women in 2016, in percent



Note: Data refers to pensioners aged 65 to 79 years.

Source: European Commission, 2018, Pension Adequacy Report.

JACQUES DELORS INSTITUTE  
BERLIN

BertelsmannStiftung

- Rente von Frauen in der EU ist um 37.2 Prozent geringer als die von Männern
- Herausforderungen im Alter: eingeschränkte ökonomische Unabhängigkeit, Armutsrisiko

[Link zur Studie](#)

## Take-aways

- **EU-Mitgliedstaaten haben gemeinsame soziale Herausforderungen**
- **Politik ist gefordert**
- **Höhere Priorität für soziale Themen**
- **Welche Rolle für die EU?**
- **Europawahl 2019 als Chance für größere europäische Debatte**



[Link zur Studie](#)



**JACQUES DELORS INSTITUTE**  
BERLIN  
Centre for European Affairs at the Hertie School of Governance

| BertelsmannStiftung